

むささび8



のうはけんさ
脳波検査って
なあに？



むささび8

のうはけんさ

脳波検査ってなあに？

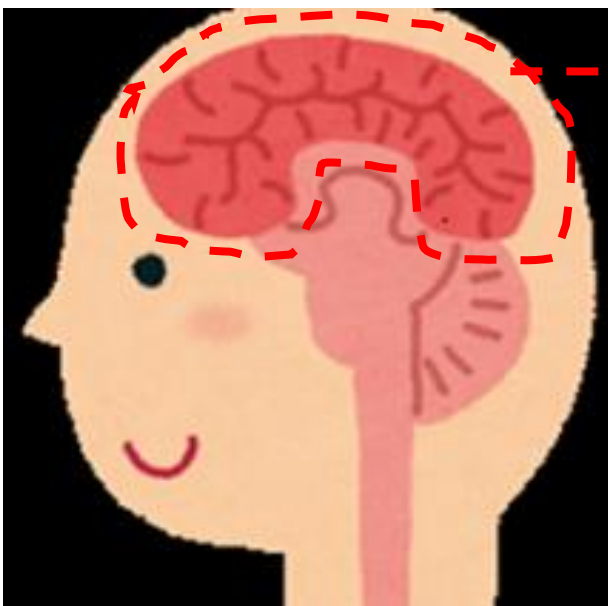
のうはけんさ
脳波検査は、たくさんの電極（機械と

つながっているひも）を頭につけて、

のう
脳のはたらきを調べる検査です。

だいのう
大脳という部分からでている信号を

きろく
グラフにして記録しています。



あか てんせん ぶぶん だいのう
赤い点線の部分が脳だよ。

ぶぶん
4つの部分から
できていて、それぞれだいじ
なはたらきをしているよ！

みんなにがんばってもらいたいこと

のう
脳のはたらきをくわしく調しらべるため、

お
起きている時ときとねむっている時ときの脳波のうは

きろく
を記録します。

すこしお部屋へやを暗くくらしますので、目めをとじてねむくなったらねてしまいましょう。

いたいことやこわいことはありませんか

ら、安心あんしんしてね。検査けんさは1時間じかんぐらいで

すから検査けんさ前にトイレにまえいっておいてね。

けんさ
検査けんさのときは目めを
とじてね！



生理検査室から保護者の方へ

眠っているときの脳波を記録することがとても大切です。検査の日は少し早起きをして、寝不足気味でお越し下さい。来院時の車の中や検査の待ち時間に眠らないようにするとスムーズに検査が行えます。検査は約1時間かかりますので、トイレを済ませてお待ちください。検査では頭皮に検査用クリームで電極を取り付けます。

検査後はクリームをふき取りますが、残ってしまうことがあります。シャンプーできれいに落ちますので、帰ってから洗うようにして下さい。

**東京都立小児総合
医療センター 検査科
042-300-5111**