

むささび2



けんたいけんさ  
**検体検査**って  
なあに？



# けんたいけんさ 検体検査は

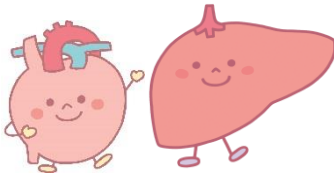
けつえき によ

血液や尿をとって、体のどこが悪いのか、悪いところがどれくらいよ  
よ  
良くなっているのかを調べます。

## 血液の検査



大丈夫かな？  
どこが悪いのかな？



先生に診てもらって、  
お薬ものんだけど、  
良くなってるかな？

血液を調べてみよう！

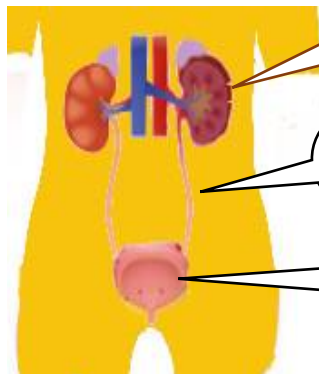


これが血液だよ  
ここの黄色いところ  
で、肝臓、腎臓、  
アレルギーなどい  
ろんなことを調べ  
ることができるよ

こんな機械で調べているよ。



## 尿（おしっこ）の検査



じんぞう  
腎臓

にようかん  
尿管

ぼうこう  
膀胱

尿を調べてみよう！



- 腎臓がちゃんと働いているか
- 必要なものを捨てていないか
- 腎臓が傷ついていないか
- 尿管、膀胱が傷ついていないか

によ じんぞう けつえき  
尿は、腎臓で血液から作られるよ

を調べることができるよ

## 検査結果が出るまでどれぐらいかかるの？

○緊急検査、腎機能・肝機能など一般的な血液検査、尿検査は院内で実施しています。 院内検査⇒45分から1時間で結果報告します。

○特殊検査や院内では出来ない検査は、院外の検査センターで検査します。 院外検査⇒数日かかります。

## 検査前に食事はしていいの

○食事をすると、血糖が上昇しインシュリンが分泌されます。これらに関する検査は影響がでます。

## 採血の取り直してどういうとき

○溶血と言って、採血時に赤血球が壊れてしまって、検査結果に影響が出るとき。

○赤血球を数える検査や血液が固まるかどうかを調べる検査で、試験管の中で血液が固まってしまったとき。

## 検査結果を知りたい

○検査結果は、電子カルテに送られます。診察時に医師に伝えていただくと、結果を印刷してもらうことができます。



東京都立小児総合  
医療センター 検査科  
042-300-5111