

思春期ダイケア

ダイケアニュース4月

<ごあいさつ>

今年も桜の季節を迎えました。卒業や進学、進級、就職などで新しい環境に入る方、緊張することもあると思いますが、そんな時は、ピンクや新緑に彩られた景色を見ながら深呼吸をしてみてください。自分のペースで、息抜きをしながら慣れていきましょう。ダイケアも、気持ちを新たにプログラムを工夫していきたいと思っています。その一環としてプログラム名を少し変えました。気が付きましたか？皆さまのご参加をお待ちしています。

<今月の主な予定>

- 6日(木)お花見散歩 桜はまだ咲いているかな？
- 7日(金)おやつファクトリー
- 13日(木)お茶会 お菓子は何か？
- 20日(木)街歩き「吉祥寺周辺」
- 25日(火)12:00～桜井先生との面接



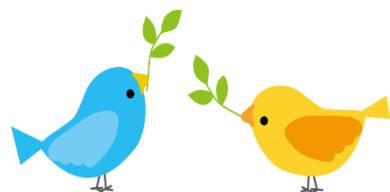
★は、講師をお招きして実施するプログラムです。

曜日	月	火	水	木	金		
日付	3◎	4	5	6	7		
午前	小グループ	創作	園芸	静かタイム	全体ミーティング	買い物	
午後	★スポーツ	★英語であそぼう	JOY	お花見散歩	おやつファクトリー	ボランティア	
日付	10◎	11	12	13	14		
午前	小グループ	創作	園芸	ダイケア休み (ダイケア説明会)	コミュニケーションクラブ	調理	ボランティア
午後	★スポーツ	セレクト	★お茶会		★音楽		
日付	17◎	18	19	20	21		
午前	小グループ	創作	園芸	創作	街歩き 吉祥寺周	調理	ボランティア
午後	★スポーツ	★英語であそぼう	JOY	セレクト		★音楽	
日付	24◎	25	26	27	28		
午前	小グループ	★革工芸	ダイケア休み (家族ミーティング /ダイケア説明会)	コミュニケーションクラブ	調理	ボランティア	
午後	★スポーツ	Dr. 面接 12:00～ ソーシャルクラブ		買い物	★創作		

◎の付く日は、学習ボランティアの方が来てくださる日です。

学習を希望する方は、学習道具を持参の上、ご参加ください。

学習時間：15:00～15:50





お知らせ



今月の街歩き

20日(木) 吉祥寺です。

参加希望の方は 4月19日(水)までに
申し込み下さい。

デイケアに参加をして1カ月以上の方
ルールを守れる方が対象です。

ご家族の方へ

今月の家族ミーティングは

4月26日(水)

10:30~12:00 です。

新年度を迎えて初回となります。

ミニ講座は、プログラム体験「お茶会」を企画しました。

デイケア講師のお点前を体験できます。

初心者も大歓迎です。

参加費200円(お抹茶とお菓子代)をご準備ください。

参加はデイケア登録をされている保護者の方のみと

させていただきます。ご了承ください。

来月(5月)の予定



※ 変更になる場合があります。

- 11日(木) コミュニケーションクラブ
- 19日(金) ガーデンパーティ
- 23日(火) 街歩き 昭和記念公園
- 24日(水) 家族ミーティング
- 25日(木) コミュニケーションクラブ
- 31日(水) デイケア開催します

新年度体制のご案内

職員の交代はありません。

新年度も引き続きよろしくお願い致します。

講師は一部変更があります。

新年度を迎え、気持ち新たに思春期デイケアを
ご利用いただけますよう職員一同お待ちしております。

思春期デイケアのご利用をご検討されている方へ

利用対象者

精神科の診察を定期的に受診している方

年齢は中学1年生~22歳未満(初回登録が出来るのは20歳未満までです)

デイケアの活動に本人だけで参加できる方(保護者の方等は室内に入室することはできません)

毎月第2、第4水曜日にデイケア説明会を開催しています。

4月の説明会は、**4/12(水)・4/26(水) 13:30~**

思春期デイケアにて行います。

説明会の参加を検討されている方は、お電話でのお申し込みをお願い致します。

※ 説明会には関係機関の方等の参加もできます。

東京都立小児総合医療センター
電話番号 042-300-5111 (代)

思春期デイケア

代表電話から思春期デイケアを繋いでもらってください。

