

第6 地域病院等の運営

1 事業目的

(1) 目的

本事業は、6か所の地域病院、がん検診センターの運営を通して、地域の医療機関との緊密な連携の下で、住民が必要とする保健医療サービスの提供を行い、住民の医療と福祉の向上に寄与することを目的としている。都は、事業の運営主体である公益財団法人東京都保健医療公社に対して運営費を補助して、地域医療のシステム化を推進している。

(2) 公社の設立

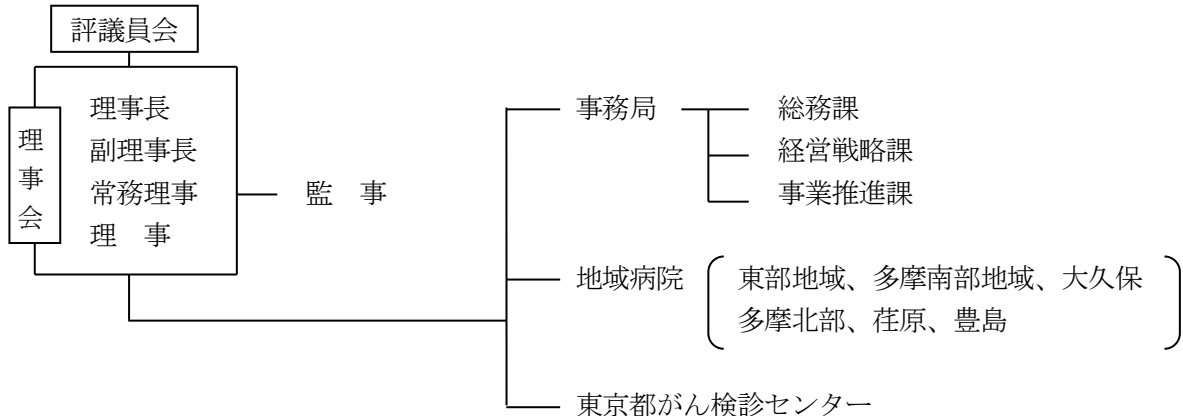
公益財団法人東京都保健医療公社は、昭和63年6月1日に都と社団法人（現・公益社団法人）東京都医師会の出えんにより設立され、19年1月には社団法人（現・公益社団法人）東京都歯科医師会からも出えんを受け、現在に至っている。24年4月、事業活動の公益性が認められ、公益財団法人の認可を受けた。

公社は、都が指導・監督する必要がある団体（東京都監理団体）として位置づけられ、18年4月から病院経営本部が所管している。

2 組織及び職員定数（公益財団法人東京都保健医療公社）

(1) 組織

【図6-1】



(2) 平成28年度職員定数

【表6-1】

(単位：人)

	医師	歯科医師	保健師	看護師	助産師	薬剤師	臨床検査技師	診療放射線技師	管理栄養士	福祉指導	理学療法士	視能訓練士	臨床工学技士	歯科衛生士	作業療法士	心理	言語聴覚士	事務	合計
事務局																		33	33
東部地域病院	47			228	13	7	12	3	1	3	1	4		1				25	345
多摩南部地域病院	44	1		227	12	7	15	3	2	3	2	3	1	1			1	26	348
大久保病院	49	1		225	13	7	12	3	3	6	1	8	1	3			2	27	361
多摩北部医療センター	61	2		257	14	10	16	3	3	7	1	3	1	4	1		3	27	413
荏原病院	79	3		291	24	20	24	21	4	5	12	1	4	2	5	3	2	34	534
豊島病院	70	3		316	29	16	18	15	3	5	6	1	3	2	3	2	2	34	528
がん検診センター	14		3	7			9	12										11	56
合計	364	10	3	1,551	53	88	82	103	19	19	37	7	25	7	17	6	10	217	2,618

3 一般会計予算及び決算

(1) 平成28年度一般会計予算

【表6-2】

(単位:千円,%)

地域病院費	28予算	27予算	増(△)減	増減率	備考
管理費	13,393,565	13,743,118	△ 349,553	△ 2.5	
職員費	157,429	154,753	2,676	1.7	
病院管理	21,473	31,942	△ 10,469	△ 32.8	
地域病院の運営	13,214,663	13,556,423	△ 341,760	△ 2.5	
派遣職員共済費	380,162	409,677	△ 29,515	△ 7.2	
法人運営	9,916,088	10,042,299	△ 126,211	△ 1.3	
事務局経費	947,631	721,099	226,532	31.4	
事務局運営費	847,631	621,099	226,532	36.5	
調整経費	100,000	100,000	0	0.0	
病院運営	6,321,472	6,296,431	25,041	0.4	
東部地域	561,135	543,880	17,255	3.2	
多摩南部	949,192	945,896	3,296	0.3	
大久保	1,082,005	1,070,222	11,783	1.1	
多摩北部	947,401	916,478	30,923	3.4	
荏原	1,290,106	1,329,105	△ 38,999	△ 2.9	
豊島	1,491,633	1,490,850	783	0.1	
備品整備	1,733,784	1,733,784	0	0.0	
電子カルテの更新計画等	118,232	710,995	△ 592,763	△ 83.4	
建物等の維持保全	212,570	0	212,570	皆増	
がん検診センター	582,399	579,990	2,409	0.4	
運営費	494,557	490,103	4,454	0.9	
建物賃借	87,842	89,887	△ 2,045	△ 2.3	
財産管理	2,918,413	3,104,447	△ 186,034	△ 6.0	
大久保建物賃借	2,168,622	2,354,994	△ 186,372	△ 7.9	
賃料	1,689,951	1,876,323	△ 186,372	△ 9.9	
共益費	478,671	478,671	0	0.0	
豊島土地建物等取得	735,982	735,982	0	0.0	
がん検土土地使用料	13,809	13,471	338	2.5	
施設整備費	1,069,435	678,882	390,553	57.5	
各所整備	1,069,435	678,882	390,553	57.5	
各所整備	84,296	84,296	0	0.0	
各所整備	84,296	84,296	0	0.0	
大規模施設改修等	985,139	594,586	390,553	65.7	
東部ポンプ類等更新	179,430	0	179,430	皆増	
東部地絡遮断器設置	2,451	0	2,451	皆増	
東部災害対策用井戸整備	124,118	0	124,118	皆増	
南部空調設備更新	155,016	129,946	25,070	19.3	
南部外壁屋上改修	10,950	0	10,950	皆増	
荏原電源設備改修	235,823	155,652	80,171	51.5	
荏原照明器具更新	149,930	0	149,930	皆増	
豊島冷温水発生器改修	20,604	0	20,604	皆増	
豊島外壁タイル改修	9,522	0	9,522	皆増	
豊島コジェネ発電機等整備	79,295	0	79,295	皆増	
災害対策用井戸整備	18,000	0	18,000	皆増	
南部ナースコール設備更新	0	82,114	△ 82,114	皆減	
北部空調設備更新	0	152,857	△ 152,857	皆減	
豊島冷凍機改修	0	74,017	△ 74,017	皆減	
合 計	14,463,000	14,422,000	41,000	0.3	

(2) 平成27年度一般会計決算

【表6-3】

(単位:千円,%)

福祉保健費	予算現額	支出済額	不用額	執行率	備考
地域病院費	14,422,000	13,094,991	1,327,009	90.8	
管理費	13,601,408	12,455,893	1,145,515	91.6	
職員費	146,944	122,095	24,849	83.1	
病院管理	65,258	47,786	17,472	73.2	
地域病院の運営	13,389,206	12,286,012	1,103,194	91.8	
派遣職員共済費	260,326	130,194	130,132	50.0	
法人運営	10,042,299	9,191,072	851,227	91.5	
事務局経費	721,099	553,011	168,088	76.7	
病院運営	6,296,431	5,630,741	665,690	89.4	
備品整備	1,733,784	1,733,784	0	100.0	
電子カルテ導入	710,995	710,085	910	99.9	
がん検診センター	579,990	563,451	16,539	97.1	
財産管理	3,086,581	2,964,746	121,835	96.1	
大久保建物賃借	2,337,128	2,215,214	121,914	94.8	
豊島土地建物等取得	735,982	735,982	0	100.0	
がん検診センター土地使用料	13,471	13,550	△ 79	100.6	
施設整備費	820,592	639,098	181,494	77.9	
各所整備	820,592	639,098	181,494	77.9	
各所整備	84,296	31,450	52,846	37.3	
大規模施設改修	736,296	607,648	128,648	82.5	
東部災害用井戸整備	13,914	13,913	1	100.0	
南部ナースコール設備更新	82,114	59,459	22,655	72.4	
南部空調設備更新	129,946	101,700	28,246	78.3	
北部空調設備更新	152,857	122,743	30,114	80.3	
北部外壁改修	62,796	89,380	△ 26,584	142.3	
荏原電源設備改修	155,652	97,900	57,752	62.9	
豊島冷凍機改修	74,017	60,034	13,983	81.1	
豊島HCU整備	65,000	62,519	2,481	96.2	
合 計	14,422,000	13,094,991	1,327,009	90.8	

